

The K+S logo is displayed in white, bold, italicized capital letters on a dark blue background. The background of the entire slide is a photograph of a modern office building with a curved glass facade, set against a clear blue sky and a cityscape in the distance. The building has multiple stories with a grid of windows, and some windows have blinds. There are trees in the foreground and other buildings in the background.

K+S

K+S Aktiengesellschaft

Equity Story

K+S ist Vorreiter für umweltschonenden und nachhaltigen Bergbau.



K+S

Unsere Produkte sind unverzichtbar für Menschen, Tiere und Pflanzen.

Kundensegment Landwirtschaft

- Jede Pflanze benötigt die drei Makronährstoffe Stickstoff, Phosphor und **Kalium** (N, P, K), für die es kein Substitut gibt.
- **Globale Megatrends** machen eine **effiziente Düngung erforderlich**.
- Mit unseren Düngemitteln **unterstützen wir Landwirte** dabei, den **Hunger in der Welt zu bekämpfen**.
- Wir bieten den Landwirten neben klassischem Kaliumchlorid (MOP) ein **breites Spezialitätenportfolio** für verschiedene Nährstoffbedarfe, die auch **für die ökologische Landwirtschaft zugelassen** sind.



Unsere Produkte sind unverzichtbar für Menschen, Tiere und Pflanzen.



Kundensegment Industrie+

- K+S bietet eine breite Palette an **hochreinen Salzen** (Natriumchlorid und Kaliumchlorid) für über 5.000 unterschiedliche Anwendungen.
- Mit unserer **stark diversifizierten** Kundenstruktur und Produkten sind die Ergebnisse nur **wenig anfällig für branchenspezifische Krisen**.
- Unsere Salze werden auch bei **pharmazeutischen Produkten** oder der **Lebensmittelindustrie** eingesetzt und sind so wichtiger Bestandteil des täglichen Lebens.

Die Landwirtschaft hat sich weiterentwickelt und wir wachsen mit – seit 1889.



Logistikvorteile durch Alleinstellungsmerkmal: K+S ist der einzige Kalianbieter mit Produktionsstandorten in Europa und Nordamerika und hat ein erstklassiges Logistiknetzwerk.



Kontinuierlicher Ausbau unseres Beratungsangebots, um den Landwirten vor Ort einen Mehrwert zu bieten und bei einer effizienten Düngung zu unterstützen. Insbesondere in Afrika und Asien sehen wir dabei die größten Potenziale.

Hohe Eintrittsbarrieren im Kalimarkt verhindern auch zukünftig ein deutliches Überangebot.

Verfügbare Ressourcen



Technische Machbarkeit



Rechtlicher Rahmen



Energieversorgung



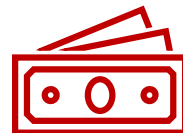
Wasser-
versorgung



Transport-
wege



Diese Faktoren führen dazu, dass neue Projekte sowohl **zeit-** als auch **kapitalintensiv** sind.



Die **Kalinachfrage wächst** mit einem CAGR von 2 – 3 % und **macht neue** Projekte oder erweiterte **Kapazitäten** von durchschnittlich rund 2 Mio. t pro Jahr **dringend notwendig**, um die steigende Nachfrage bedienen zu können.

Quelle: IFA

Globale Megatrends machen den Einsatz von effizienter Düngung und Bewässerung erforderlich.



SUSTAINABLE
DEVELOPMENT
GOALS

> 700 Mio.
Menschen



mussten in 2022
an **Hunger** leiden

ca. 30 % der
Weltbevölkerung



waren in 2022 mäßig oder stark von
Ernährungsunsicherheit betroffen
(ca. 2,4 Mrd. Menschen)

+0,2 °C
Erderwärmung



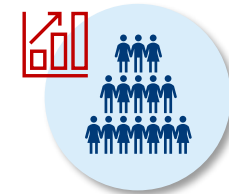
pro Jahrzehnt im
Durchschnitt

40 % der
Bevölkerung



leidet an
Wasserknappheit

9,7 Mrd.
Menschen



werden 2050 auf der
Welt leben (2022:
8,0 Mrd. Menschen)



Eine ausgewogene Düngung
mit den erforderlichen
Makronährstoffen trägt zu der
benötigten Ertragssteigerung
in der Landwirtschaft bei.



Kaliumhaltige Düngemittel machen Pflanzen
resistenter gegen Wetterextreme wie Trockenheit
und steigern ihre Wassernutzungseffizienz.
Bei der Fertigation wird die Düngung mit der
Bewässerung kombiniert und ermöglicht einen
effizienten Einsatz der Ressourcen.

Quellen: FAO, IFAD, UNICEF, WFP and WHO. 2023. *The State of Food Security and Nutrition in the World 2023. Urbanization, agrifood systems transformation and healthy diets across the rural–urban continuum*. Rome, FAO; „Global temperature change“ von James Hansen et al. (25. September 2006); Weltwasserbericht 2021 der UNESCO; United Nations World Population Prospects 2022; Weltbevölkerungsuhr der Deutschen Stiftung Weltbevölkerung (Stand 2022)

Wir bieten den Landwirten neben MOP ein breites Spezialitätenportfolio für verschiedene Nährstoffbedarfe.

Dabei sind unsere Produkte für die ökologische Landwirtschaft zugelassen.

Bodendüngung



- | | | |
|------------------------------------|---|--|
| Korn-KALI[®] | ✓ | Unser Multitalent – für Ihre unterschiedlichsten Anwendungen |
| Korn-KALI[®] +B | ✓ | Unser Multitalent – für Sie jetzt auch mit Bor |
| Roll-KALI | ✓ | Unser runder Kali-Dünger |
| KALIMOP | ✓ | Unser Kaliumchlorid |
| Magnesia-Kainit[®] | ✓ | Unser Spezialist – für Ihren gesunden Futteranbau |
| KALISOP[®] | ✓ | Unsere Spitzenqualität – für Ihre Spezialkulturen |
| KALISOP[®] PREMIUM | ✓ | Unser Rollgranulat – für breite, verteilgenaue Ausbringung |
| PatentKALI[®] | ✓ | Unsere Erfolgsformel – für die höchste Qualität Ihrer Kulturen |
| ESTA[®] Kieserit | ✓ | Unser Hochkonzentrierter – Magnesium-Schwefel-Power |

Blatt- und Flüssigdüngung



- | | | |
|---------------------------------------|---|--|
| epsoTOP[®] | ✓ | Der Grundbaustein für die Blattdüngung |
| epsoMICROTOP[®] | ✓ | Unser Spezialist für Hack- und Blattfrüchte |
| epsoCOMBITOP[®] | ✓ | Unser Spezialist für Gesundheit und Qualität |
| epsoBORTOP[®] | ✓ | Unser Spezialist für Raps und Zuckerrübe |
| epsoPROFITOP[®] | ✓ | Unser Spezialist für all Ihre Getreidearten |
| soluMOP[®] | ✓ | Unser Frost-Profi – für Ihre Ertragssicherheit im Winter |
| soluSOP[®] 52 ORGANIC | ✓ | Unsere ideale Quelle – Kalium und Schwefel |

Weitere Informationen zu unseren Produkten unter: www.kpluss.com/duengemittel

Bei unserer Strategie fokussieren wir uns auf die Optimierung des Bestandsgeschäfts.



Bei unserer Strategie fokussieren wir uns auf die Optimierung des Bestandsgeschäfts.



Stetiges Wachstumspotential: Mit unserem neuen Kaliwerk in Bethune, Kanada, können wir stetig wachsen und unsere Produktion jährlich um >100.000 Tonnen erhöhen. Durch das Solungsverfahren wird sich das Werk mit der finalen Produktionsrate von 4 Mio. t pro Jahr innerhalb der kostengünstigsten 20 % der Kaliproduzenten positionieren.



Gleichzeitig Optimierung unserer deutschen Standorte, um auch am unteren Ende des Zyklus gut aufgestellt zu sein und den ökologischen Fußabdruck im Rahmen unserer nachhaltigen Transformation weiter zu verbessern, bspw. durch unser **Projekt Werra 2060**.



Ausbau des Spezialitätenportfolios: Wir erkennen globale Trends und erweitern unser Spezialitätenangebot.



Nutzung unserer einzigartigen Infrastruktur: Diese bietet zahlreiche Möglichkeiten wie der Speicherung von Gas in Kavernen, Undergroundfarming, Haldenabdeckung, Abfall- und Kreislaufwirtschaft.

Unsere nachhaltige Transformation zahlt sich aus



- Unsere Investitionen werden im Zuge der nachhaltigen und wirtschaftlichen Transformation erhöht sein (vor allem in den Jahren 2024 bis 2026).
- Unsere starke Bilanz und die verbesserte operative Cash Conversion sichern dennoch mindestens ausgeglichene Freie Cashflows – auch am unteren Ende des Zyklus – ab.

Wir sind weltweit Vorreiter für umweltschonenden und nachhaltigen Bergbau.

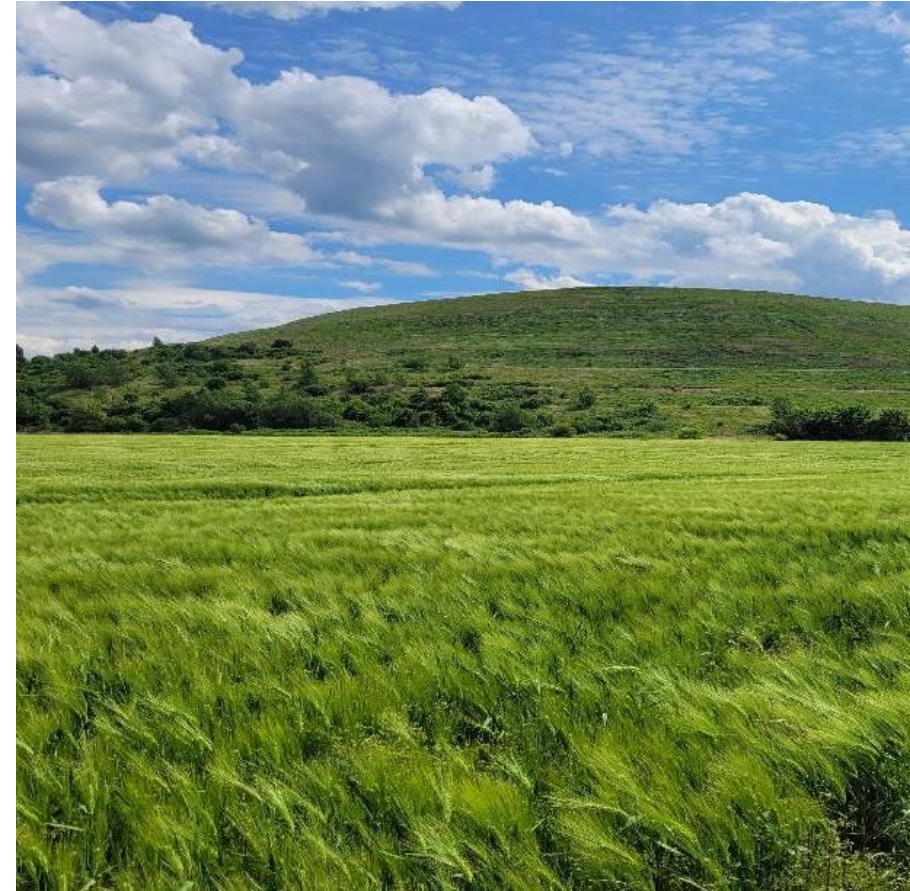
Seit 1990 haben wir **bereits rund 80 %** unserer **CO₂-Emissionen reduziert**.

Gleichzeitig setzen wir uns aber auch weiterhin **ambitionierte Ziele** und haben einen Transformationspfad entwickelt, um **bis 2045 klimaneutral** zu sein.

Darüber hinaus erfüllen wir strenge Umweltvorschriften insbesondere im Bereich der Produktionswässer und arbeiten daran, „**Grünen Kalidünger**“ und „**Grünes Salz**“ herzustellen.

Mit unseren Produkten leisten wir einen direkten **Beitrag zu Zielen für nachhaltige Entwicklung (SDGs)**.

 [K+S Website: Beitrag zu den SDGs](#)



Mit unseren finanziellen Ambitionen tragen wir der Zyklizität unseres Geschäfts Rechnung.



Wir wollen im Durchschnitt über einen 5-Jahres-Zyklus unsere **Kapitalkosten verdienen** (ROCE > WACC).



Ebenfalls über diesen Zyklus streben wir eine durchschnittliche **EBITDA-Marge von mehr als 20 %** an.



K+S will eine **starke Bilanz** beibehalten und strebt grundsätzlich einen **Verschuldungsgrad (Nettoverschuldung/EBITDA) in Höhe von maximal 1,5x** an.

Ausschüttungsstrategie

K+S strebt an, **30 – 50 % des bereinigten freien Cashflows (operativ) an die Aktionäre zurückzugeben.**



Die Ausschüttung erfolgt über eine **Dividende**, die in sehr guten Jahren **mit einem Aktienrückkauf kombiniert werden kann**, um starken Schwankungen der jährlichen Dividende entgegenzuwirken.

Bei der Festlegung des genauen Prozentsatzes werden folgende Faktoren berücksichtigt:

- Erwartete Geschäftsentwicklung
- Erwartete Investitionsentwicklung
- Bilanzstruktur

Aus den Herausforderungen der letzten Jahre sind wir gestärkt hervorgegangen und für die Zukunft gerüstet.



Nettofinanzverschuldung durch operative Geschäftsentwicklung und strategische Neuausrichtung vollständig abgebaut; Rating zurück im Investment Grade Bereich BBB-. Deutlich verbesserte Entsorgungssicherheit und Genehmigungssituation. Ausgezeichnete Wachstumsperspektive in Kanada.

seit 2022

Starke Trockenheit führte aufgrund von Entsorgungsengpässen für Salzwasser zu Produktionseinschränkungen an deutschen Kalistandorten

Aufgrund niedriger Agrarpreise hatten Landwirte wenig Anreiz effizient zu düngen, um ihre Ernte zu steigern, was zu einem weiteren Rückgang der Düngemittelpreise führte

Teilweise negative Cashflows erhöhten die durch den Bau des kanadischen Kaliwerks bereits hohe Verschuldung weiter. Nettofinanzverschuldung/EBITDA stieg auf über 7x und das Rating wurde bis auf B (Ausblick: negativ) herabgestuft. Aussetzen der Dividendenzahlung für 2020.

Steigende Agrarpreise führten zu Belebung der Nachfrage und Erhöhung der Düngemittelpreise.

Verkauf des amerikanischen Salzgeschäfts erzielte trotz Umsetzung der Transaktion unter Covid-Einschränkungen ein Multiple von 12,5x EBITDA und führt zu einem Liquiditätszufluss von 3,2 Mrd. USD, Buchgewinn 0,7 Mrd. €

2018

2019/20

2020

2021

2021

Ansprechpartner Investor Relations



Nathalie Frost
Senior Investor Relations Manager

Telefon: + 49 561 / 9301-1403
Fax: + 49 561 / 9301-2425
nathalie.frost@k-plus-s.com

Julia Bock, CFA
Leiterin Investor Relations

Telefon: + 49 561 / 9301-1009
Fax: + 49 561 / 9301-2425
julia.bock@k-plus-s.com

Esther Beuermann, MBA
Senior Investor Relations Manager, ESG Expertin

Telefon: + 49 561 / 9301-1679
Fax: + 49 561 / 9301-2425
esther.beuermann@k-plus-s.com

K+S Aktiengesellschaft, Bertha-von-Suttner-Str. 7, 34131 Kassel

- Email: investor-relations@k-plus-s.com
- Website: www.kpluss.com
- IR-Website: www.kpluss.com/ir
- Newsletter: www.kpluss.com/newsletter

Disclaimer

Empfänger dieser Präsentation sollten sich nicht auf die hierin enthaltenen Informationen oder Meinungen sowie deren Vollständigkeit, Richtigkeit oder Zuverlässigkeit verlassen. Für die Richtigkeit, Vollständigkeit oder Zuverlässigkeit der in dieser Präsentation enthaltenen Informationen oder Meinungen wird keinerlei Zusicherung oder Gewährleistung (weder ausdrücklich noch stillschweigend) durch die Gesellschaft oder in deren Namen oder durch eine ihrer Führungskräfte, einen ihrer Direktoren, Angestellten, Vertretungsberechtigten oder Berater oder in deren Namen übernommen. Keine der vorgenannten Personen übernimmt die Verantwortung oder Haftung für solche Informationen oder Meinungen. Insbesondere wird keine Zusicherung oder Gewährleistung (weder ausdrücklich noch stillschweigend) in Bezug auf die Erreichbarkeit oder Angemessenheit der in dieser Präsentation erhaltenen Prognosen, Zielvorgaben, Erwartungen, Schätzungen und Vorhersagen abgegeben und Empfänger dieser Präsentation sollten sich ebenfalls nicht auf diese verlassen. Der Inhalt dieser Präsentation sollte nicht als Versprechen oder Gewährleistung in Bezug auf zukünftige Ereignisse angesehen werden.

Diese Präsentation enthält Angaben und Prognosen, die sich auf die zukünftige Entwicklung der K+S Gruppe und ihrer Gesellschaften beziehen. Die Prognosen stellen Einschätzungen dar, die wir auf Basis aller uns zum jetzigen Zeitpunkt zur Verfügung stehenden Informationen getroffen haben. Sollten die in Prognosen zugrunde gelegten Annahmen nicht eintreffen oder Risiken – wie die im Jahresbericht aufgeführten – eintreten, so können die tatsächlichen Ergebnisse von den zurzeit erwarteten Ergebnissen abweichen. Vor dem Hintergrund dieser Risiken, Unsicherheiten und anderen Faktoren sollten sich Empfänger dieses Dokuments nicht unangemessen auf diese zukunftsgerichteten Aussagen verlassen.

Diese Präsentation steht unter dem Vorbehalt ihrer Änderung. Insbesondere sind bestimmte darin enthaltene Finanzaufstellungen nicht durch einen Wirtschaftsprüfer geprüft und können noch weiterer Überprüfung durch die Gesellschaft unterliegen. Die Gesellschaft behält sich vor, Empfänger nicht über Änderungen des Inhalts dieser Präsentation zu informieren und übernimmt keine Verpflichtung, darin getätigte Aussagen zu aktualisieren oder zu revidieren. Dies gilt, mit Ausnahme der gesetzlich vorgesehenen Veröffentlichungsvorschriften, insbesondere hinsichtlich zukunftsgerichteter Aussagen, mittels derer zukünftige Ereignisse oder Entwicklungen beschrieben werden sollen. Empfänger dieser Präsentation sollten sich daher nicht unangemessen auf darin getätigte Aussagen verlassen und die Ereignisse sowie Wertentwicklungen in der Vergangenheit sollten nicht als Maßstab oder Garantie für zukünftige Ereignisse oder zukünftige Wertentwicklungen angesehen werden.

Diese Präsentation wurde allein zu Informationszwecken erstellt. Sie stellt in keiner Jurisdiktion ein Angebot, eine Aufforderung zur Abgabe eines Angebots oder eine Empfehlung zum Kauf oder Verkauf von Wertpapieren dar, die durch die K+S Aktiengesellschaft oder eine Gesellschaft der K+S Gruppe begeben wurden.